



SASKAŅOTS ar AS "Sadales tīkls" Rīgas pilsētas tehnisko daļu
Lapas: HB-2
ar noteikumiem:
Tīs dienas pirms darbu sākšanas ierasties AS "Sadales tīkls"
RP būvniecības nodalī, Rīga, Šmerļa iela 1, 103. ist.
(tālrunis: 67726318), lai izziņētu projektu no jauna noguldītos
kabeļus un sācētu rakšanas atļauju.
ZEMES DARBU SAKŠANA BEZ RAKŠANAS ATĻAUVAS
NAV PIEĻAUVAMA, KABEĻU ŠURFĒŠANU VEIKT TIKAI
AS "SADALES TĪKLS" PĀRSĪTĀVIA KLĀTBŪTNE
Plānseks: 64-V-5, PS-65422
Datums: 05-12-2018
Paraksts: [Signature]

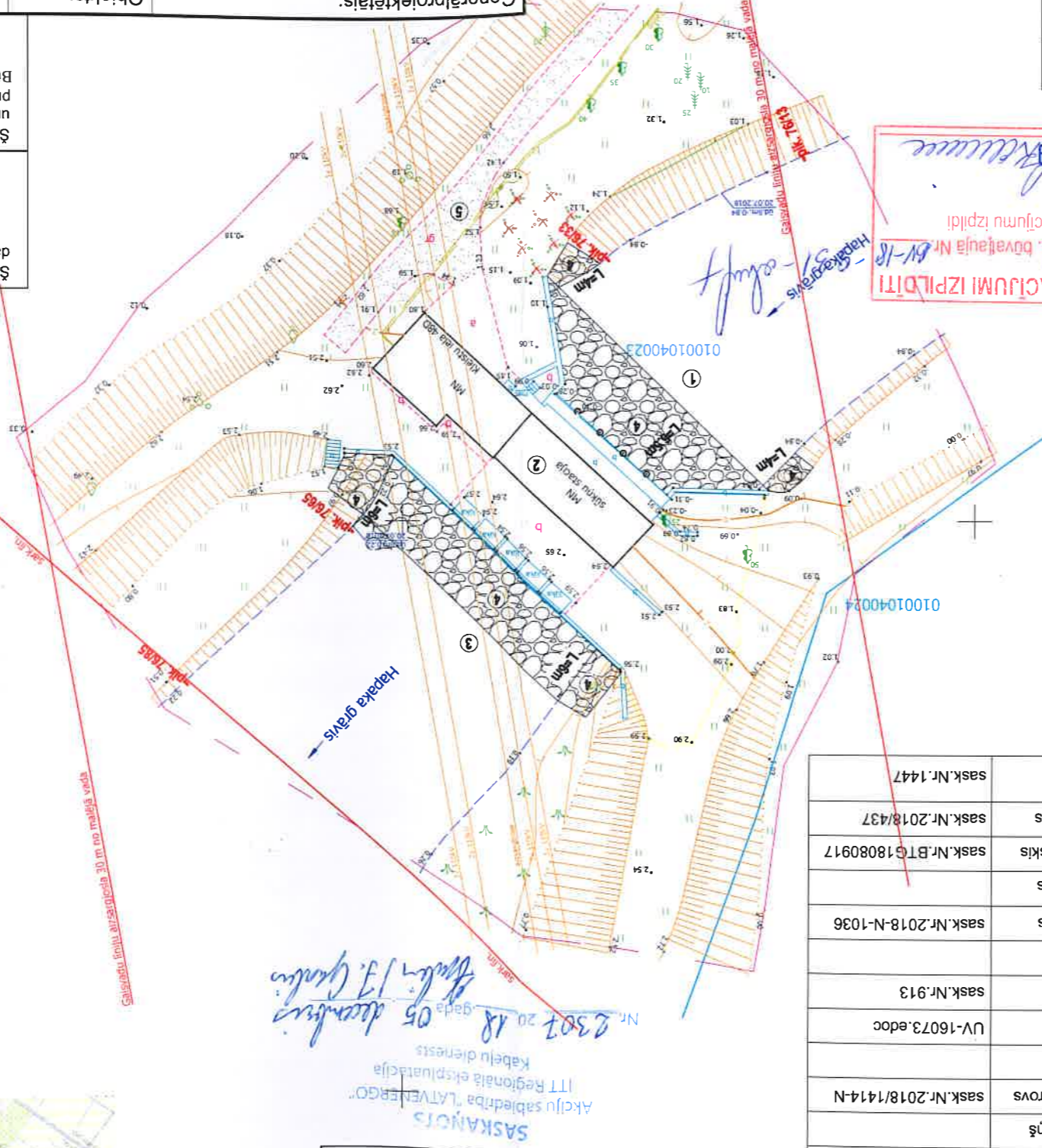
AS "Sadales tīkls"
Tīkla pārveidošanas funkcija
Rīgas pilsētas tehniskā daļa
Projekta nodalī, Rīga, Šmerļa iela 1, 103. ist.
Valsts SIA "Enerģētiskās ministrija"
Rīgas enerģētiskās ministrija
04.12.2018
[Signature]

Šajā būvprojektā ir iekļautas un izstrādātas visas nepieciešamās
daļas atbilstoši būvattīstībai ietvertajiem nosacījumiem.
Būvprojekta vadītājs: [Signature]
Datums: 06.05.2018
Edwards Millings, ser. Nr. 3-01164

Objekts: Spīves poldera un sūkņu stacijas atjaunošana
Pasūtītājs: Rīgas domes mājoķu un vides departaments
Reģ.nr. 90011524360
Rasejums: Ģenerālpilāns
Pasūtītāja Nr. DMV-18-18-197-11
Vārds, uzvārds: Paraksts: [Signature]
Datums: 06.09.2018
BP: HB-2
Stādija: Rasejuma Nr.
Arhīva numurs: DMV-18
Lapas numurs: 06.09.2018

OBJEKTU EKSPĻĀKĀCIJA

APZĪMĒJUMS	NOSAKUMS
1	Sūkņu stacijas ietilpdes bloks
2	Esosās sūkņu stacijas ēka
3	Izpildes bloks
4	Ģūtnes stiprināšana ar REONO gabionu matraciem
5	Esosās pībraucamais grants ceļš



Piezīmes:
1. Projekta sastāvu skatīt rasejuma HB-1;
2. Rasejumu lasīt kopā ar HB-3, HB-4;
3. Visas augstuma atzīmes un izmēri doti metros;
4. Poldera sūkņu būvdarbu robežas dotas orientējoši
un tās var mainīties atkarībā no situācijas dabā;
5. Augstuma atzīmes dotas Latvijas normālo
augstumu sistēmā LAS-2000,5;
6. Ģenerālpilāns sastādīts pamatojoties uz SIA ABC
Construction 23.07.2018 sastādīto topogrāfiskā plāna;
7. Būvdarbu veikšanai nepieciešams izstrādāt darbu
izpildes projektu darbiem, kuri paredzēti īstāt par 30
metriem no elektrotīkliņu malītiem vadiem, izmantot
ceļšānas vai citus mehānismus. Darbu izpildes
projektu saskaņot ar AS "Augstsprieguma tīkls".

Ģenerālpilāns:
SIA "Līvland Group",
Baznīcas iela 31-8, Rīga, LV-1010,
Tālrunis: 26574346; info@livland.lv
Līvland
Projekta izpildes:
SIA "MSCO",
Peldu iela 7, Jelgava, LV-3002,
Tālrunis: 26287825; info@msco.eu

Inženierkomunikāciju tūrētāju saskaņojumi

Inženierkomunikāciju tūrētājs	Paraksts	Datums	Saskaņotājs	Piezīmes
AS "Sadales tīkls"	vid. un zemsprieguma elektroapgādes tīkls	08.08.2018	T. Belodumova	sask. Nr. 6526
SIA "Lattelecom"	elektronisko sakaru tīkls	31.07.2018	A. Savickis	sask. Nr. LA-1435
AS "Gaso"	gāzes tīkls	31.07.2018	G. Graudiņš	
Rīgas pašvaldības SIA "Rīgas satiksmes infrastruktūra"	e-pasts	06.08.2018	D. Akhmerovs	sask. Nr. 2018/1414-N
Rīgas pašvaldības aģentūra "Rīgas gaisma"	paraksts	06.08.2018	S. Silīņa	
VAS "Latvijas Valsts radio un televīzijas centrs"	paraksts	06.08.2018	E. Hāns	UV-16073.edoc
SIA "Opton"	e-pasts	13.08.2018	J. Žuks	sask. Nr. 913
SIA "Latvijas elektronisko sakaru tīkls"	e-pasts	03.08.2018	J. Ivanova	
SIA "Rīgas ūdens"	e-pasts	08.08.2018	K. Jūrēvičs	sask. Nr. 2018-N-1036
Rīgas domes Satiksmes departaments	paraksts	31.07.2018	M. Krukālis	
SIA "Balticom"	e-pasts	09.08.2018	A. Černavskis	sask. Nr. BTG18080917
AS "Augstsprieguma tīkls"	e-pasts	10.08.2018	G. Melders	sask. Nr. 2018/1437
AS "Latvenergo" IT un IT reģionālās eksploatācijas funkcijas kabeļu dienests	paraksts	02.08.2018	J. Grabis	sask. Nr. 1447

KOPĒJIE TEHNISKIE RĀDĪTĀJI

MĒRVENĪBA	APJOMS	ha	gab	m²	gab	1
Spīves poldera platība	836					
Uzstādīto sūkņu skaits	3					
Grūtnis izstrāde	913.50					
Ģūtnes un nogāžu stiprināšana	369					
Propellera sūkņu PL703D.180 uzstādīšana	2					
Sūkņu automātikas vadības sistēma	1					
Teliera remonts	1					

- PIEZĪMES:
1. Uzmetšana veikta 2018. gada 20.jūlijā.
 2. LKS-92 TM koordinātu sistēma, mēroga koeficients 0.999600.
 3. Latvijas normālo augstumu sistēma (LAS-2000,5)
 4. Uzmetšana izmantota LatPos GP bāzes stacija
 5. "OJAR" RTK režīmā.
 6. Nekustamā īpašuma kadastra kartes dati uz 24.07.2018.
 7. Dati iegūti portālā www.kadastrs.lv (datne 1039217.edoc).
 8. Saskaņā ar VZD sniegto informāciju zemes vienību robežas ir atbilstoši zemes kadastrālās uzmetšanas un vietēja ģeodēziskā tīkla precizitātei un var nesakrist ar situāciju plāna.
 9. Objektā platība - 0.47ha.
 10. MK noteikumu Nr.281.1 pielikuma.
 11. Ielu sarkanas līnijas uzstāstas atbilstoši pašvaldības teritorijas plānojumam.
 12. Plānseks: 4311-41-13.3-010000.
 13. Pazemes planšētes: 04-V-5, 04-V-6.

Rīgas domes Pilsētas attīstības departaments

Nr. 20180813TP5871

Topogrāfiskais plāns reģistrēts Rīgas pašvaldības augstas detalizācijas topogrāfiskās informācijas datubāzē ar DA-18-6133-sd

Rīgas domes Pilsētas attīstības departaments, Amatu iela 4, Rīga, LV-1050
Tālrunis: +371 67012947, fakss: +371 67012949, e-pasts: pad@nga.lv, www.rdpad.lv

Rīga, Vārmu iela 4, 1. stāva nosaukums:
Reg. nr. 400376563

Objekta ID numurs: T5281

Pasūtītājs: Rīgas domes Mājoķu un vides departaments

Pasūtījums: Rīga, Kleistu iela 48D

Mērogs: 1:500

Lapas: 1

Lapa: 1

Platība: 0.47 ha

Ģeodēzists: Edgars Peļlāns

Vadītājs: Maigonis Mičulis

Sertificēts ģeodēzists Maigonis Mičulis, ser. Nr. AC000000054

1. st. 29959795, Bīngs 26532666
Fakss: 66100122
www.abcconstruction.lv
info@abcconstruction.lv

ABC Construction