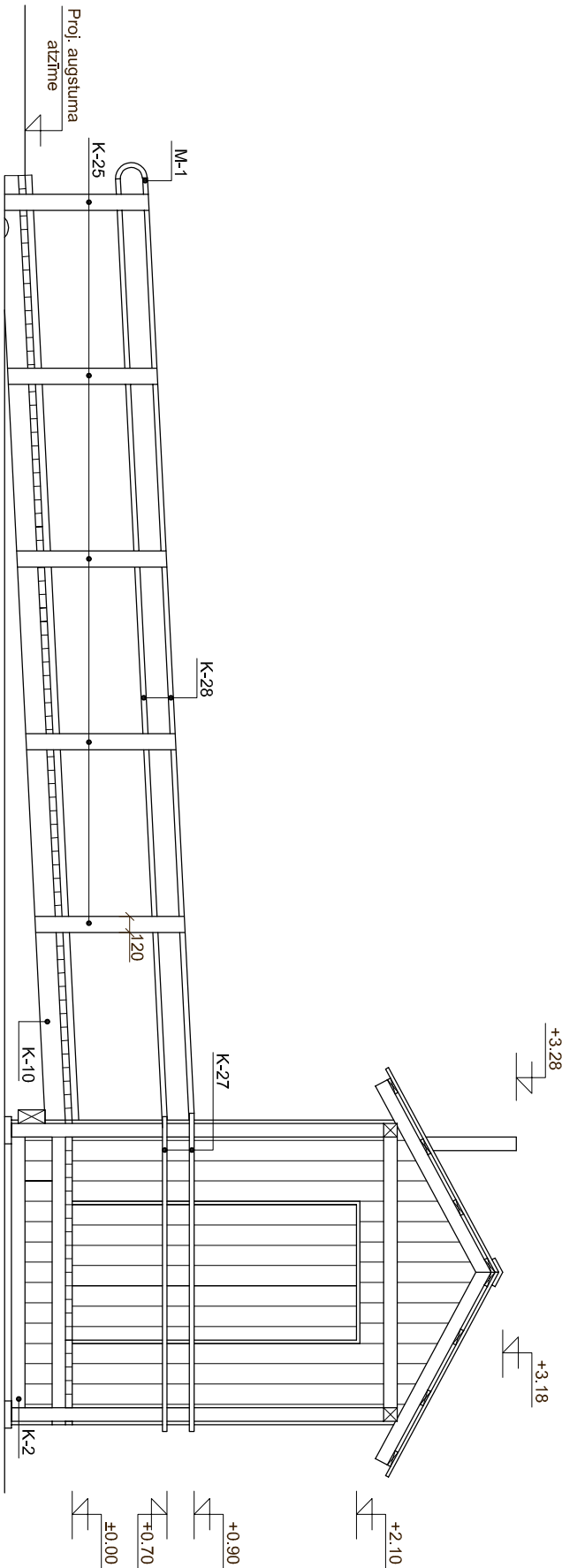


MATERIĀĻU SPECIFIKĀCIJA

Nr.p.k	Nosaukums	Marka	Izmērs, mm	Skats
1.	Betona pamati	B-1	200x200x650	11
2.	Koka brusa	K-1	100x100x2305	3
3.	Koka brusa	K-2	100x100x2200	14
4.	Koka brusa	K-3	100x100x1050	2
5.	Koka brusa	K-4	100x100x675	16
6.	Koka brusa	K-5	100x100x400	2
7.	Koka brusa	K-6	100x100x4450	2
8.	Koka brusa	K-7	100x100x1250	3
9.	Koka brusa	K-8	100x100x1900	4
10.	Koka brusa	K-9	100x100x1750	1
11.	Koka sijā	K-10	75x150x7000	3
12.	Koka sijā	K-11	100x200x1450	1
13.	Koka stabs	K-12	100x100x960	1
14.	Koka stabs	K-13	100x100x2750	1
15.	Koka stabs	K-14	100x100x2450	10
16.	Koka stabs	K-15	100x100x2450	2
17.	Apalkoks	K-16	Ø200x1500	1
18.	Koka spāre	K-17	100x50x1650	12
19.	Lata	K-18	25x120x4450	10
20.	Fasādes dēļi	K-19	25x150x3450	62
21.	Grīdas dēļi	K-20	50x100x2200	16
22.	Grīdas dēļi	K-21	50x100x1500	22
23.	Grīdas dēļi	K-22	50x100x1050	8
24.	Grīdas dēļi	K-23	50x100x1300	70
25.	Lata	K-24	50x50x7000	1

Nr.p.k	Nosaukums	Marka	Izmērs, mm	Skats
26.	Mitrumizturīgs saplākšnis	S-1	32x800x1200	1
27.	Mitrumizturīgs saplākšnis	S-2	32x800x600	1
28.	Mitrumizturīgs saplākšnis	S-3	32x600x1200	1
29.	Marģu balsti	K-25	50x120x1200	5
30.	Margas	K-26	35x50x1700	2
31.	Margas	K-27	35x50x2350	2
32.	Margas	K-28	35x50x6950	2
33.	Līkta metāla uzstata marģiņi	M-1	-	1
34.	Pacelams metāla balsts	M-2	-	1
35.	Stacionārs metāla balsts	M-3	-	1
36.	Durņu apdares daļi	K-29	25x100x2200	2
37.	Durņu apdares daļi	K-30	25x100x1050	2
38.	Koka lubīgas	K-31	-	15,60m ²
39.	Durņu eņģes	M-4	-	4
40.	Durņu rokturis	M-5	-	2
41.	PVC vēdīšanas caurule	C-1	Ø100x3000	1
42.	Pārveidojams konteiners	K-1	-	1
43.	Poda vāks	V-1	-	1
44.	Koka brusas līkai tualetes atzīmju	K-32	100x100x1500	3
45.	Sīpnrīpumi - skrūves	-	-	1 kompl.



PIEZĪMES:

Izmēri doti milimetros.
Elementu savienošana izmantojot kokskrūves. Elementu savienošanai neizmantojot i.s. mehāns skrūves un skrūves, kas paredzētas gipskartonam.
Kokmateriālu pasūtīt ar rezervu un vajadzības gadījumā piezāģēt uz vietas.
Kokmateriālu specifikācijā dotie materiālu garumi un daudzumi izzāģēti bez rezerves.
Pirms konstrukciju skūvēšanas veikt urbumus skrūvju vietās, lai izvairītos no kokskres plaisāšanas (izvēlējies vienu izmēru mazāku urbi par skrūves izmēru).
Koka lubīnu seguma noārdīš neņemot vērā lubīnu pārkāšanos.
Grīdas segumam izmantot nevēlētius dēļus, fasādes dēļi - ēvēti.
Tualetes aprīkojama ar Green Toilet 330 konteineru.
Vadoties no izgatavotā pieredzes, nodrošināt tualetes konstruktīvo noturību un kvalitatīvu izpildījumu.

Apstrāde pret bojāšanos:

Lai aizsargātu koksni no bojāšanos, pirms tualetes izveides paredzēta kokskres dziļā impregnēšana (būvni krāsā). Dziļo impregnēšanu veikt koksnai ar mitruma daudzumu 25% ± 3%.
-3.klases impregnēšana pēc EN 351 standarta paredzēta koksnai, kas atrodas virs zemes.
-4.klases impregnēšana pēc EN 351 standarta paredzēta koksnai, kas ietiekama zemē.
Koka elementu virsmas jāpārsedina ar aizsargmateriāliem, kas tos pasargā no uguns un bioloģiskās iedarības.
Aizsargmateriālus izvēlēties atbilstoši LVS EN 350-2:2000. -Koka un kokskres izstrādājumu izturība - Masīvās kokskres dabīgā izturība - 2.daļa: Norādījumi par atsevišķu koku sugu dabīgo noturību un impregnēšanas iespējām".