

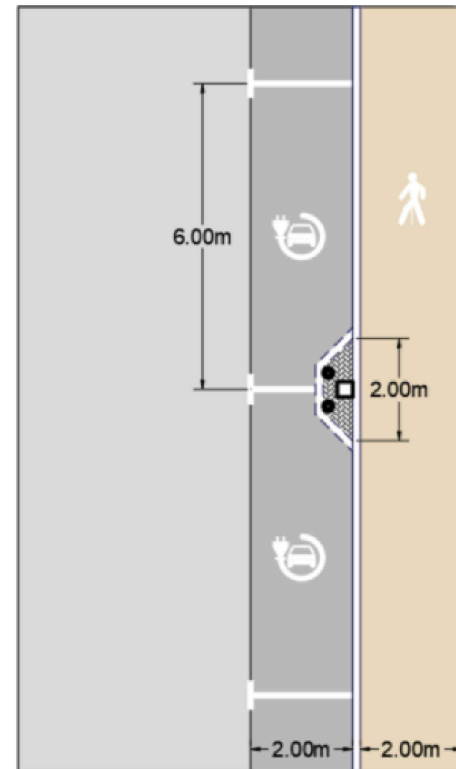
Iznomājamā zemesgabala novietojums topogrāfijā



Satelīta attēls

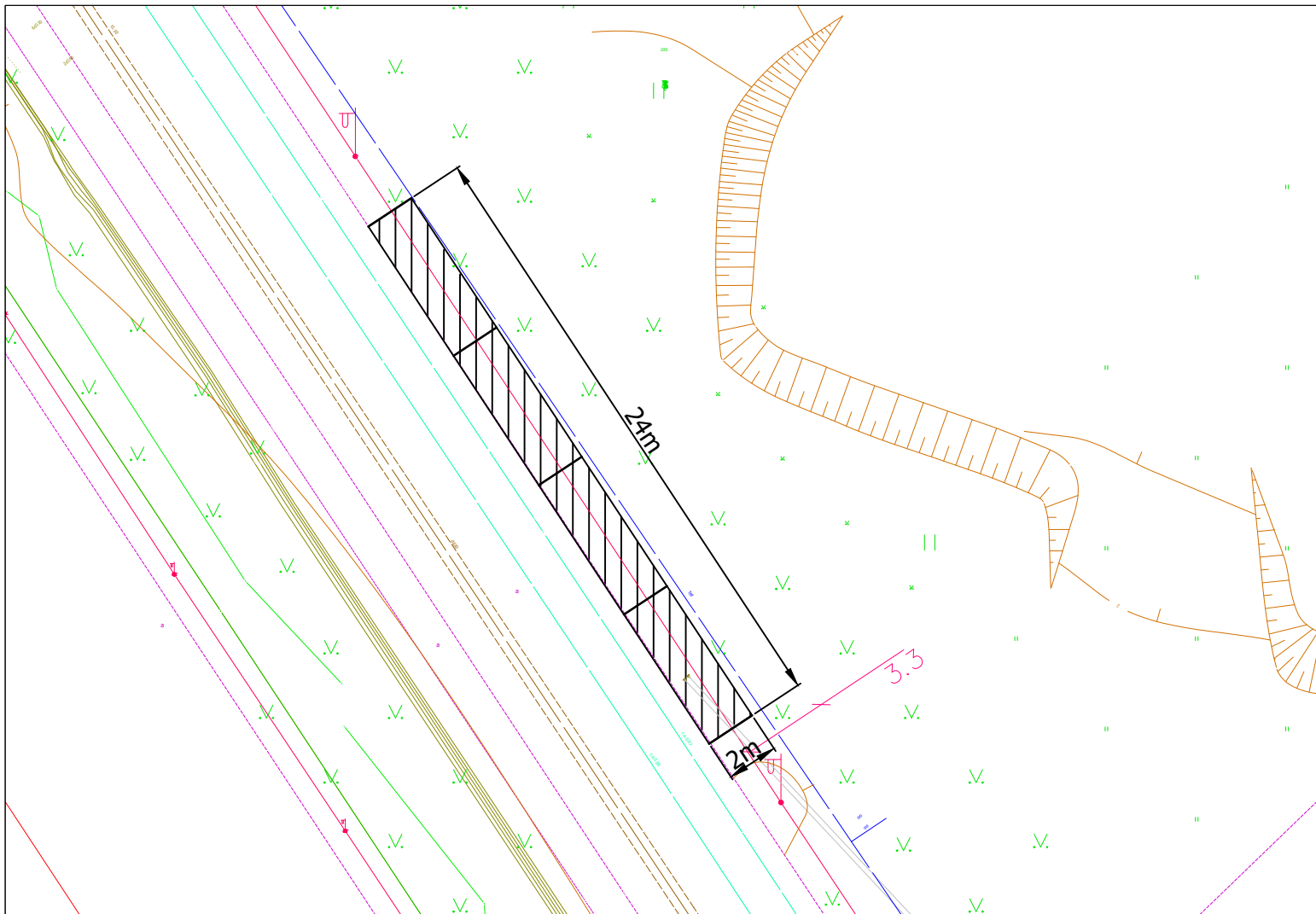
Elektrouzlādes novietojuma shēma

Iznomājamā zemesgabala kad.apz 01000219009
 Raksturlielums 2x24 m
 Vienas stāvvietas izmērs 2x6 m
 Stāvvietu skaits 4 gab
 Kopējā platība 48m²



Max A	Max kW
2 x 160	2 x 102.98

Sadales tīkla elektrības pieslēguma maksimālā jauda

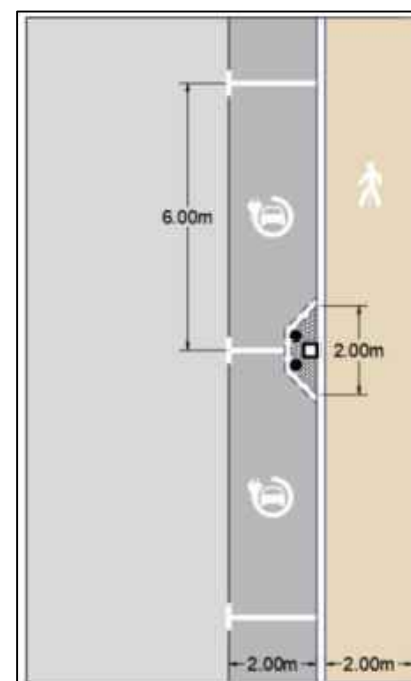


Iznomājamā zemesgabala novietojums topogrāfijā

Satelīta attēls

Iznomājamā zemesgabala kad.apz 01000512020
 Raksturlielums 2x24 m
 Vienas stāvvietas izmērs 2x6 m
 Stāvvietu skaits 4 gab
 Kopējā platība 48 m²

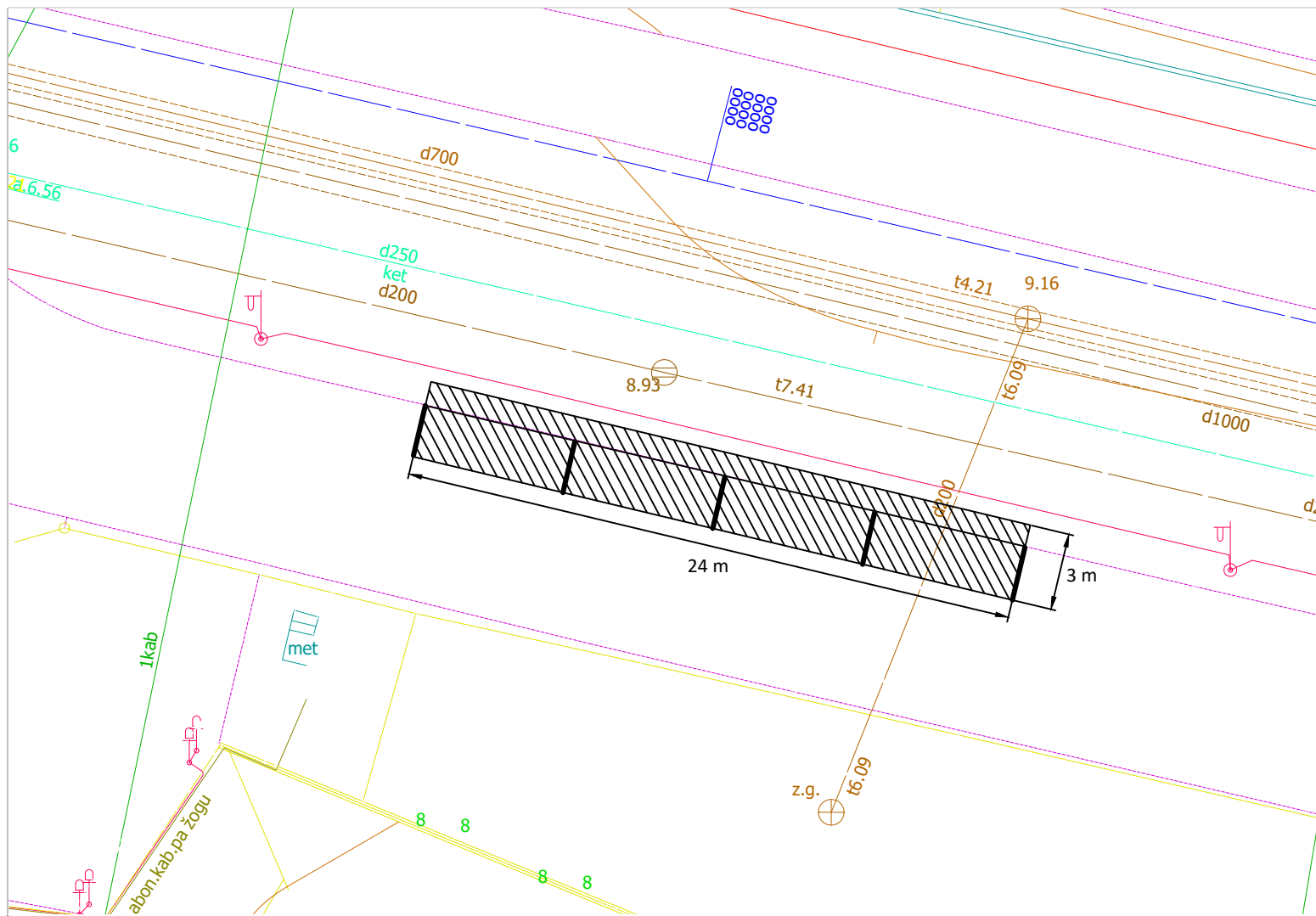
Elektrouzlādes novietojuma shēma



Max A	Max kW
315	202.74

Sadales tīkla elektrības pieslēguma maksimālā jauda

Rasēja	Deniss Ždanovs	20.06.24		Plānotā elektroauto uzlādes stacijas vieta Lucavsalā	Mērogs 1:400
--------	----------------	----------	--	--	--------------



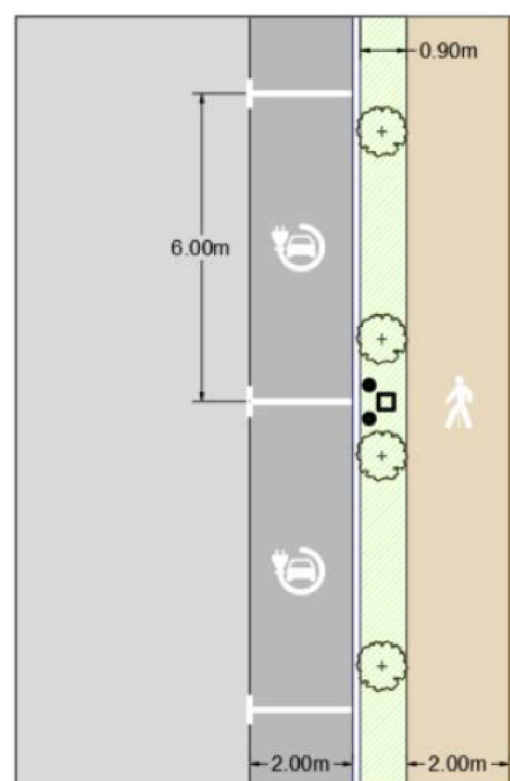
Iznomājamā zemesgabala novietojums topogrāfijā



Satelīta attēls

Iznomājamā zemesgabala
 kad.apz 01000710040
 Raksturlielums 3x24 m
 Vienas stāvvietas izmērs 2x6 m
 Stāvvietu skaits 4 gab
 Kopējā platība 72 m²

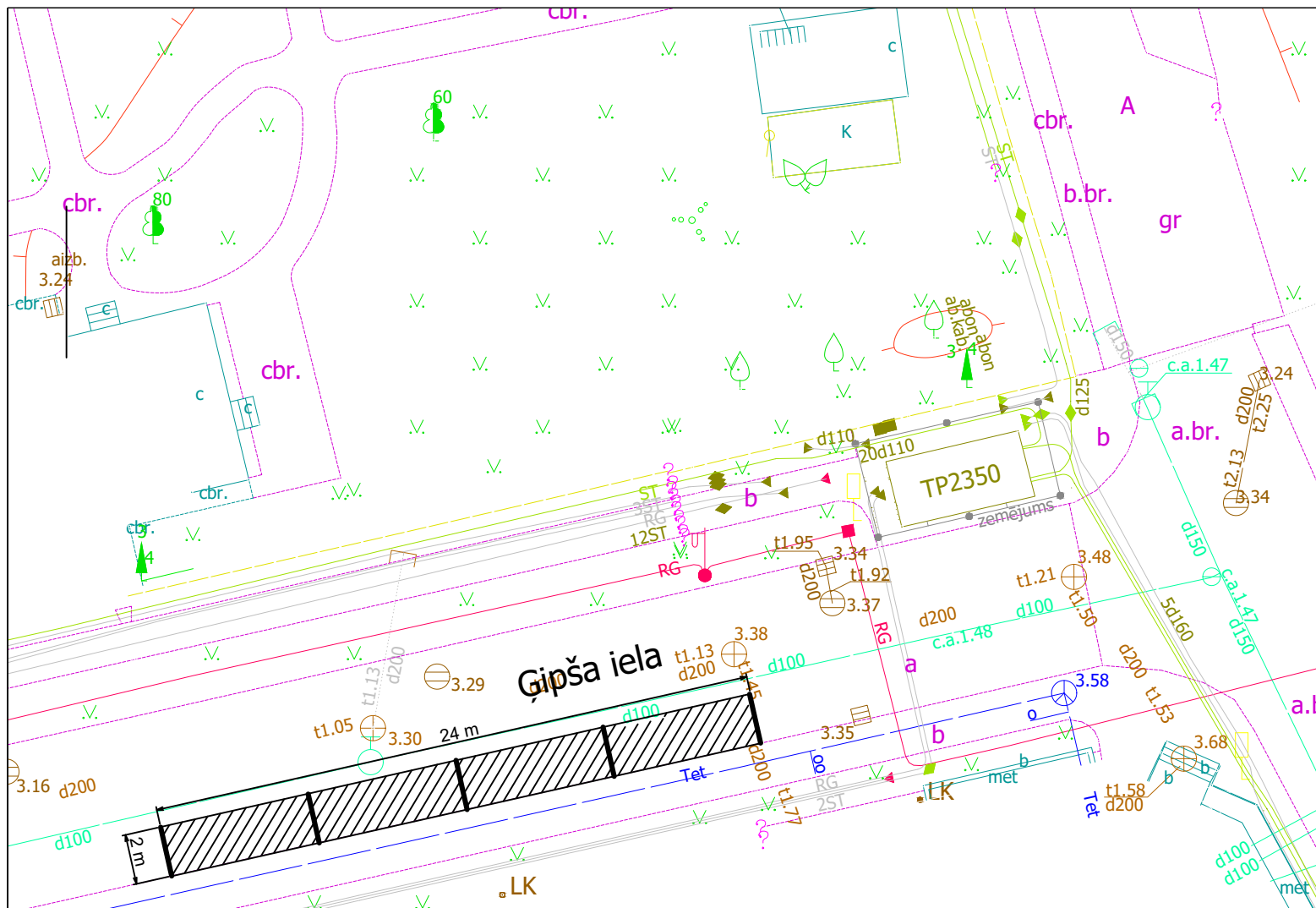
Elektrouzlādes novietojuma shēma



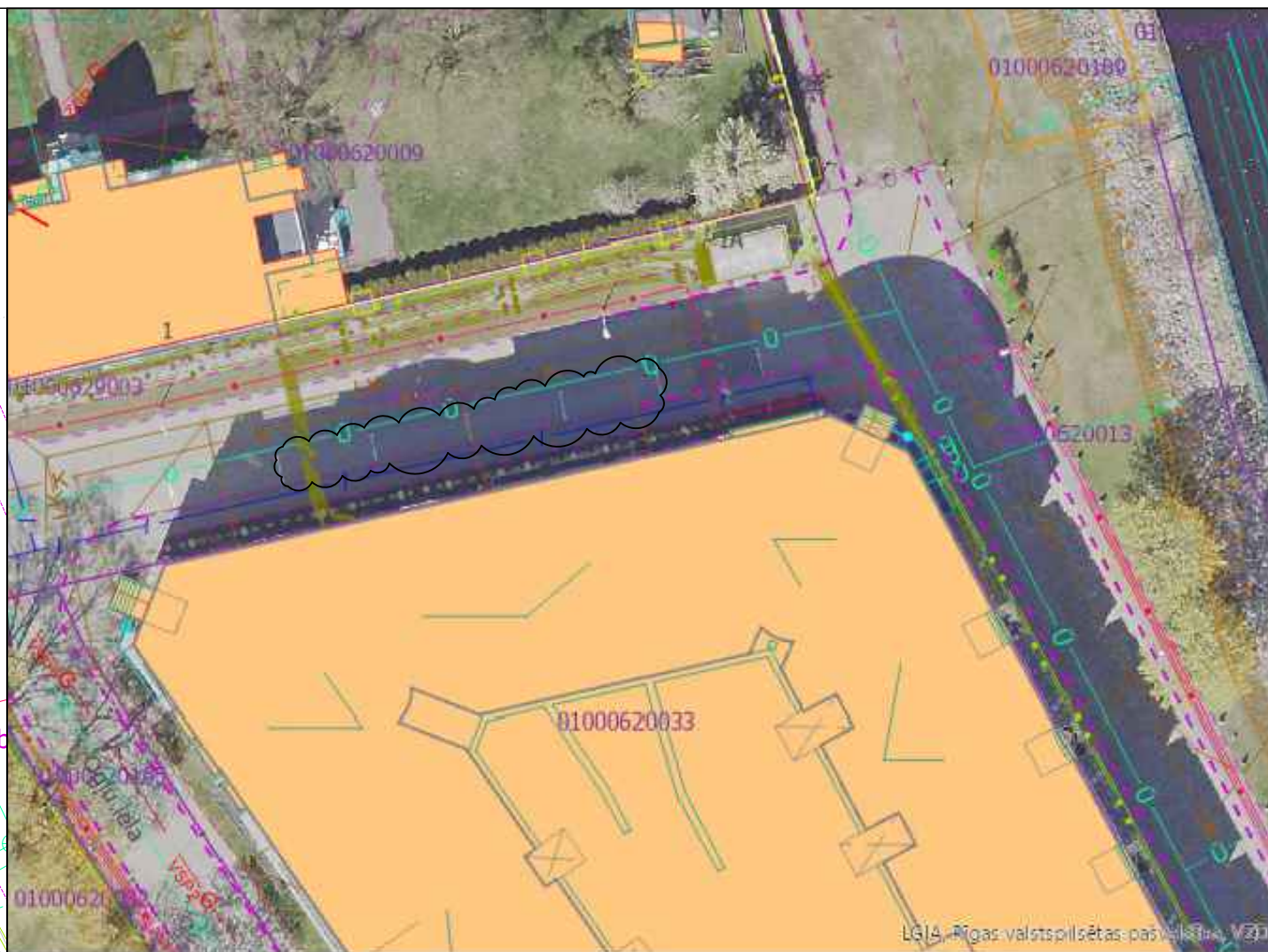
Max A	Max kW
500	321.82

Sadales tīkla elektrības pieslēguma maksimālā jauda

Rasēja	Deniss Ždanovs	20.06.24	Plānotā elektroauto uzlādes stacijas vieta Deglava ielā (55 C)	Mērogs 1:400
				Lapa Nr.1



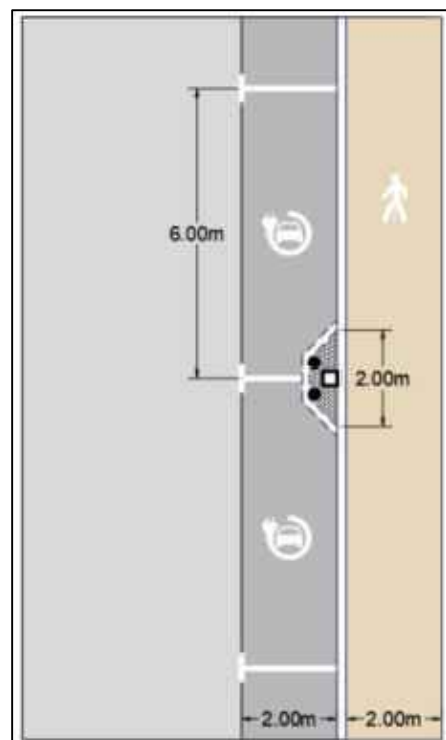
Izmomājāmā zemesgabala novietojums topogrāfijā



Satelīta attēls

Elektruzlādes shematiskais novietojums

Izmomājāmā zemesgabala kad.apz 01000629000
 Raksturlielums 2x24 m
 Vienas stāvvietas izmērs 2x6 m
 Stāvvietu skaits 4 gab
 Kopējā platība 48m²



Max A	Max kW
250	160.91

Sadales tīkla elektrības pieslēguma maksimālā jauda

Rasēja	Deniss Ždanovs	29.05.24	Plānotā elektroauto uzlādes stacijas vieta Ģipša ielā (1)	Mērogs 1:400
				Lapa Nr.3



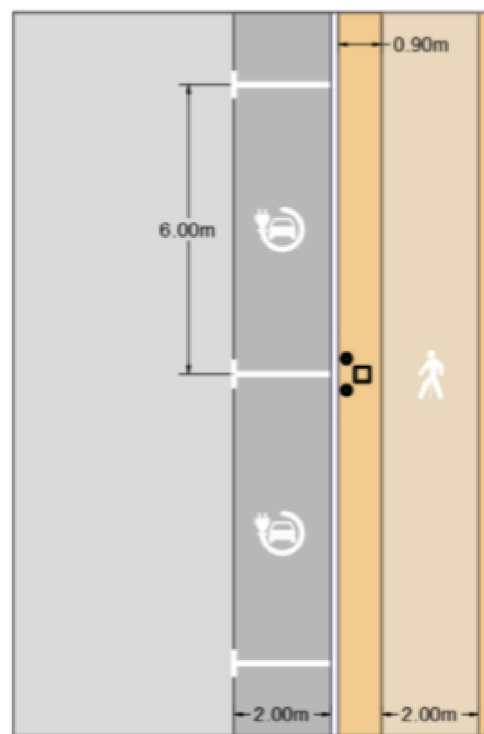
Iznomājamā zemesgabala novietojums topogrāfijā



Satelīta attēls

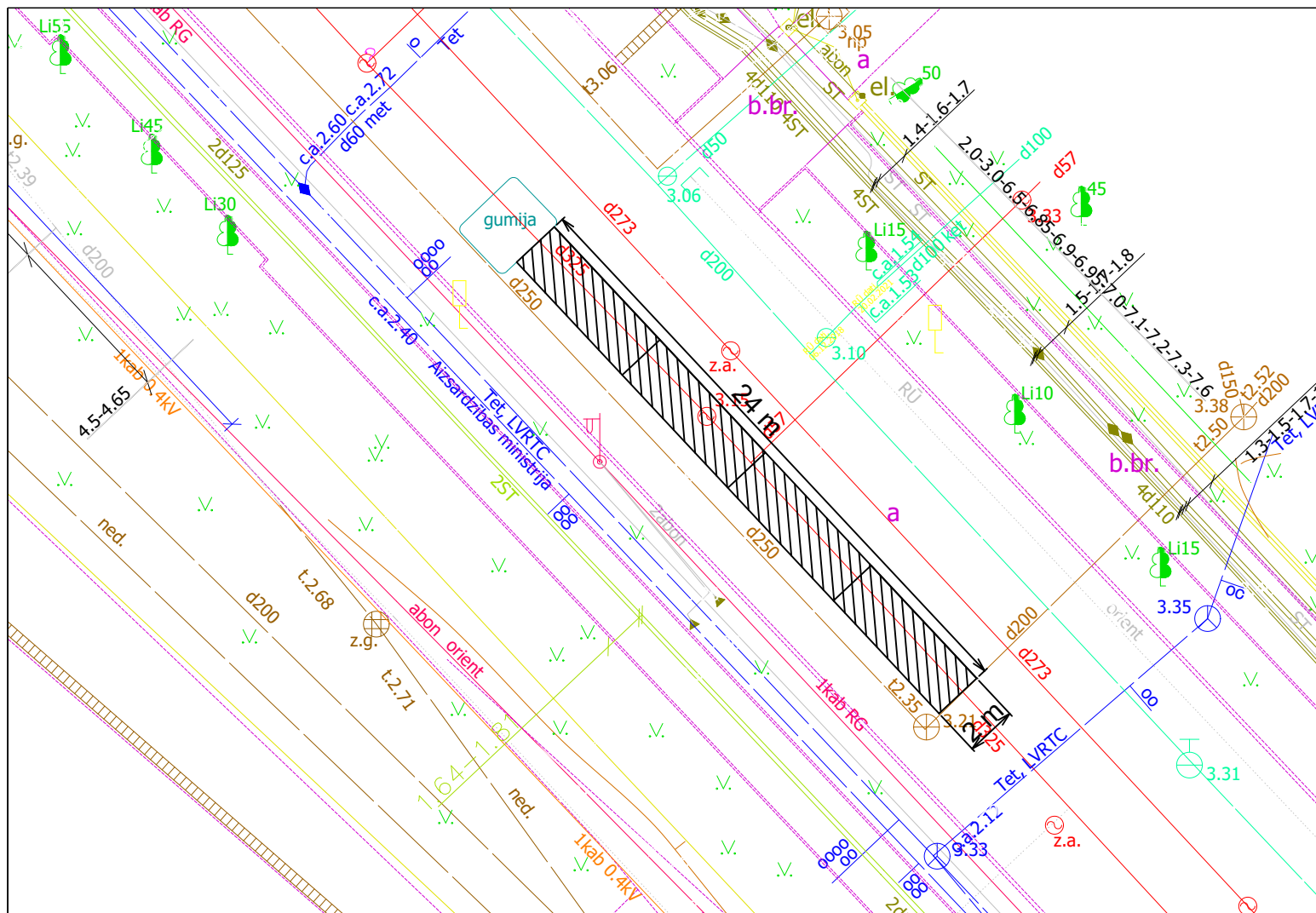
Elektrouzlādes novietojuma shēma

Iznomājamā zemesgabala kad.apz 01001170375
 Raksturlielums 3x36 m
 Vienas stāvvietas izmērs 2x6 m
 Stāvvietu skaits 6 gab
 Kopējā platība 108m²



Max A	Max kW
315	202

Sadales tīkla elektrības pieslēguma maksimālā jauda

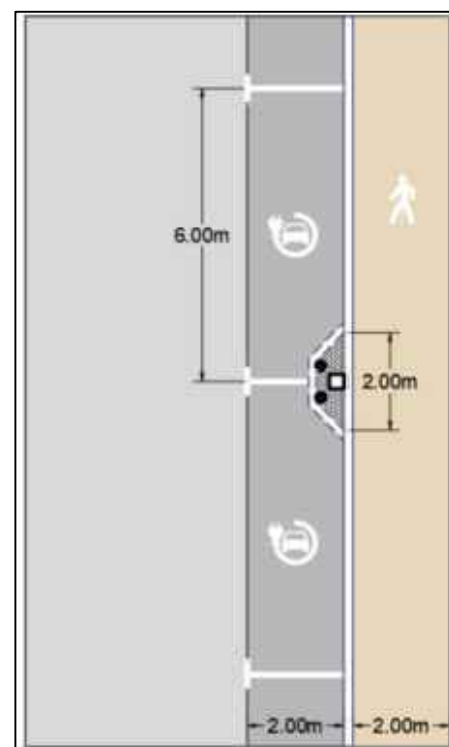


Iznomājamā zemesgabala novietojums topogrāfijā



Satelīta attēls

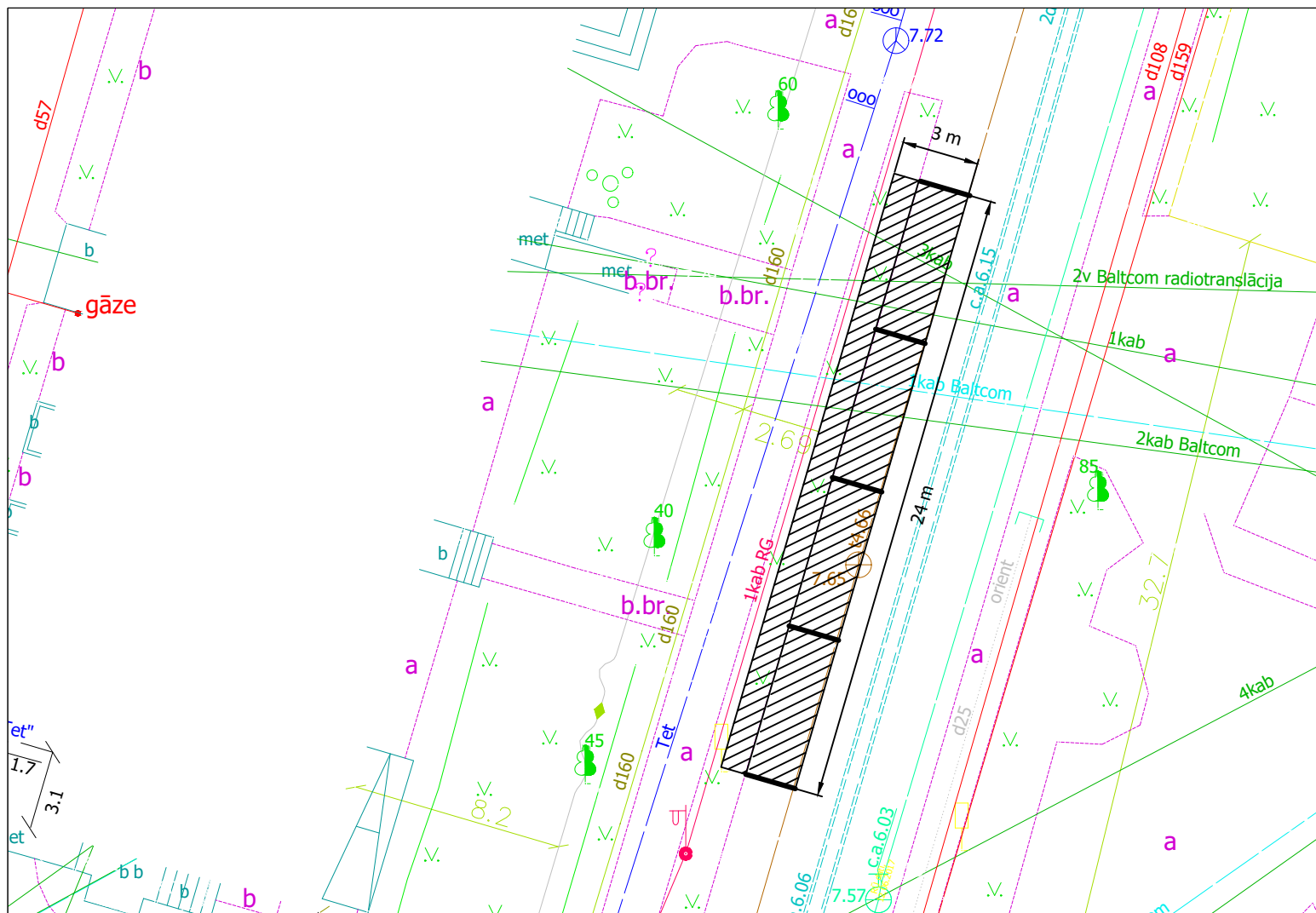
Iznomājamā zemesgabala kad.apz 01000240407
 Raksturlielums 2x24m
 Vienas stāvvietas izmērs 2x6 m
 Stāvvietu skaits 4 gab
 Kopējā platība 48 m²



Max A	Max kW
315	202.74

Sadales tīkla elektrības pieslēguma maksimālā jauda

Rasēja	Deniss Ždanovs	13.02.24		Plānotā elektroauto uzlādes stacijas vieta Sport iela (1)	Mērogs 1:400
					Lapa Nr.2



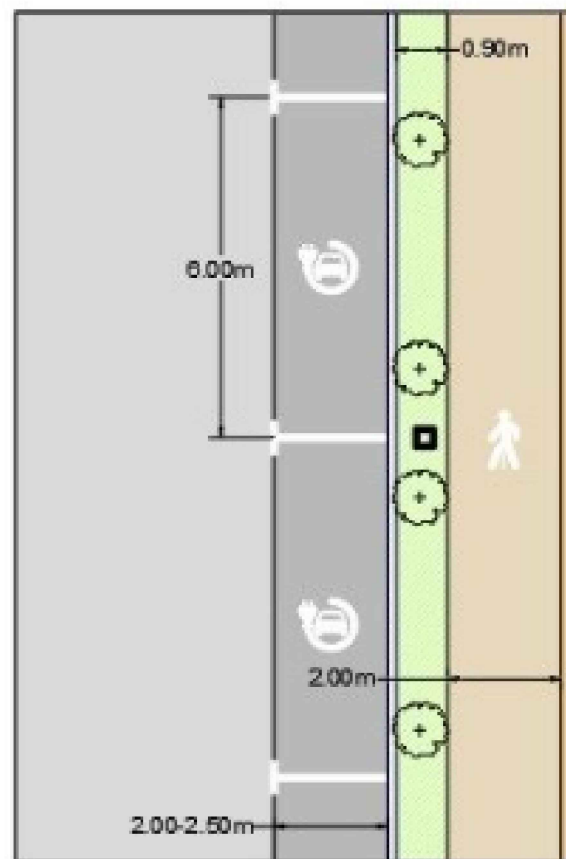
Iznomājamā zemesgabala novietojums topogrāfijā



Satelīta attēls

Elektrouzlādes novietojuma shēma

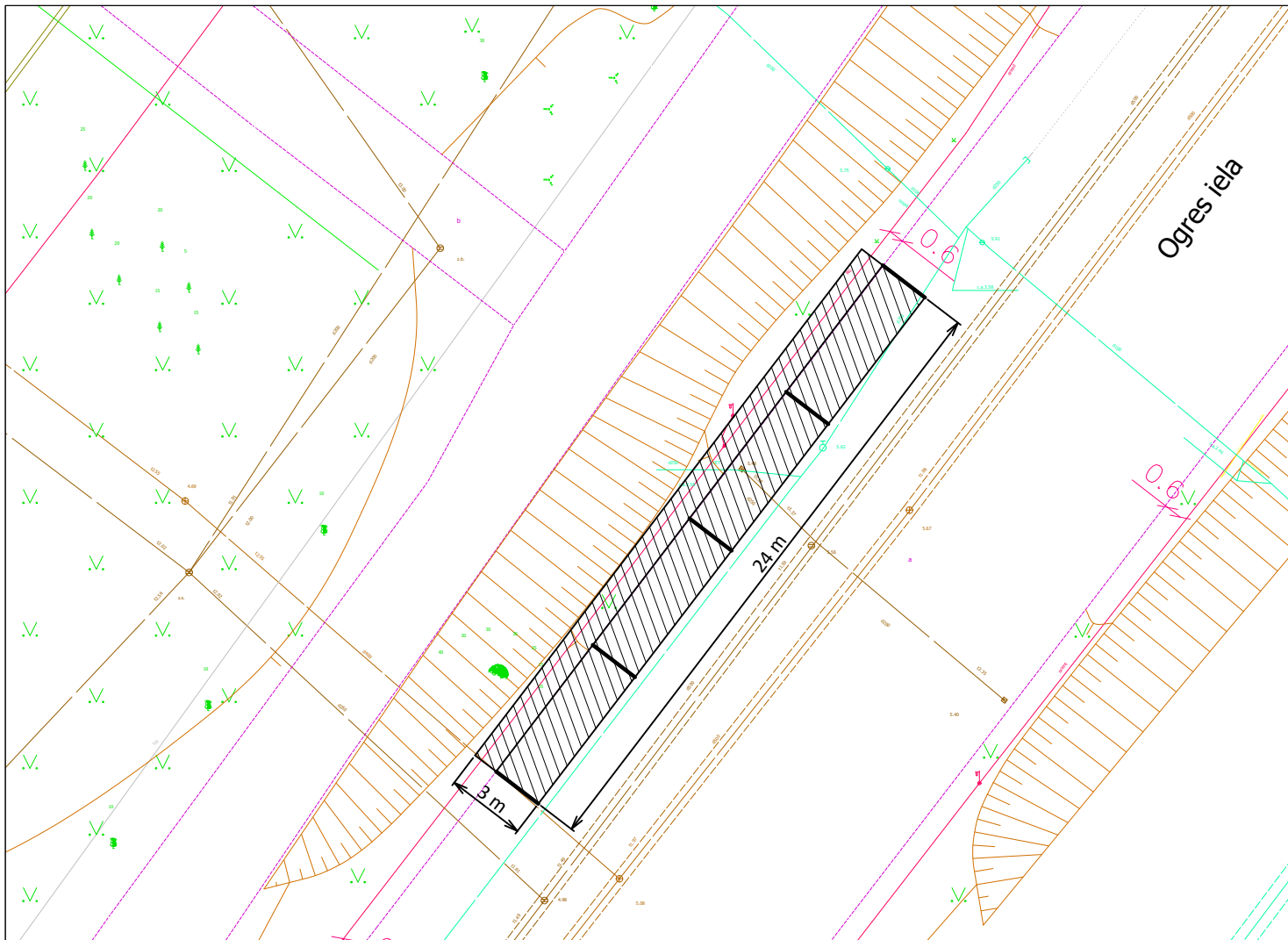
Iznomājamā zemesgabala kad.apz 01000890022
 Raksturlielums 3x24 m
 Vienas stāvvietas izmērs 2x6 m
 Stāvvietu skaits 4 gab
 Kopējā platība 72m²



Max A	Max kW
160	102.98

Sadales tīkla elektrības pieslēguma maksimālā jauda

Rasēja	Deniss Ždanovs	20.06.24	Plānotā elektroauto uzlādes stacijas vieta Burtnieku ielā (33)	Mērogs 1:400 Lapa Nr.4
--------	----------------	----------	--	---------------------------

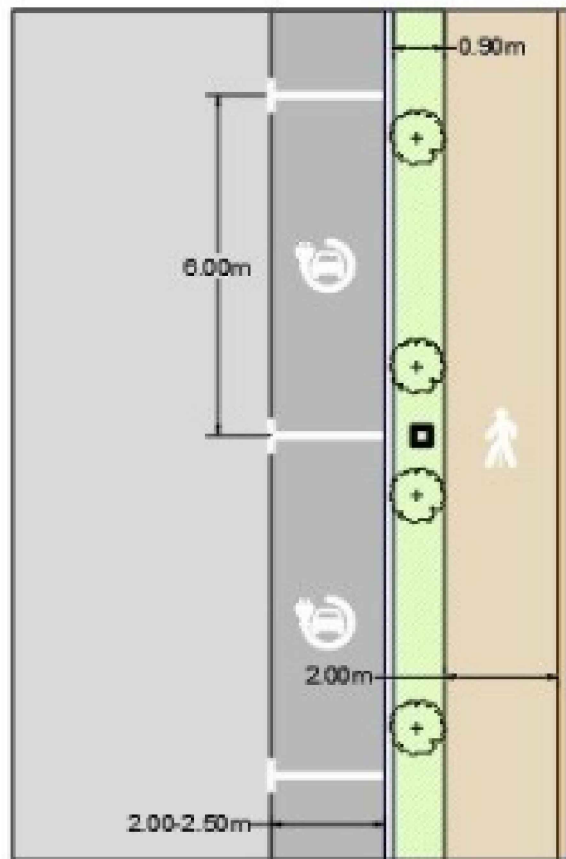


Iznomājamā zemesgabala novietojums topogrāfijā



Satelīta attēls

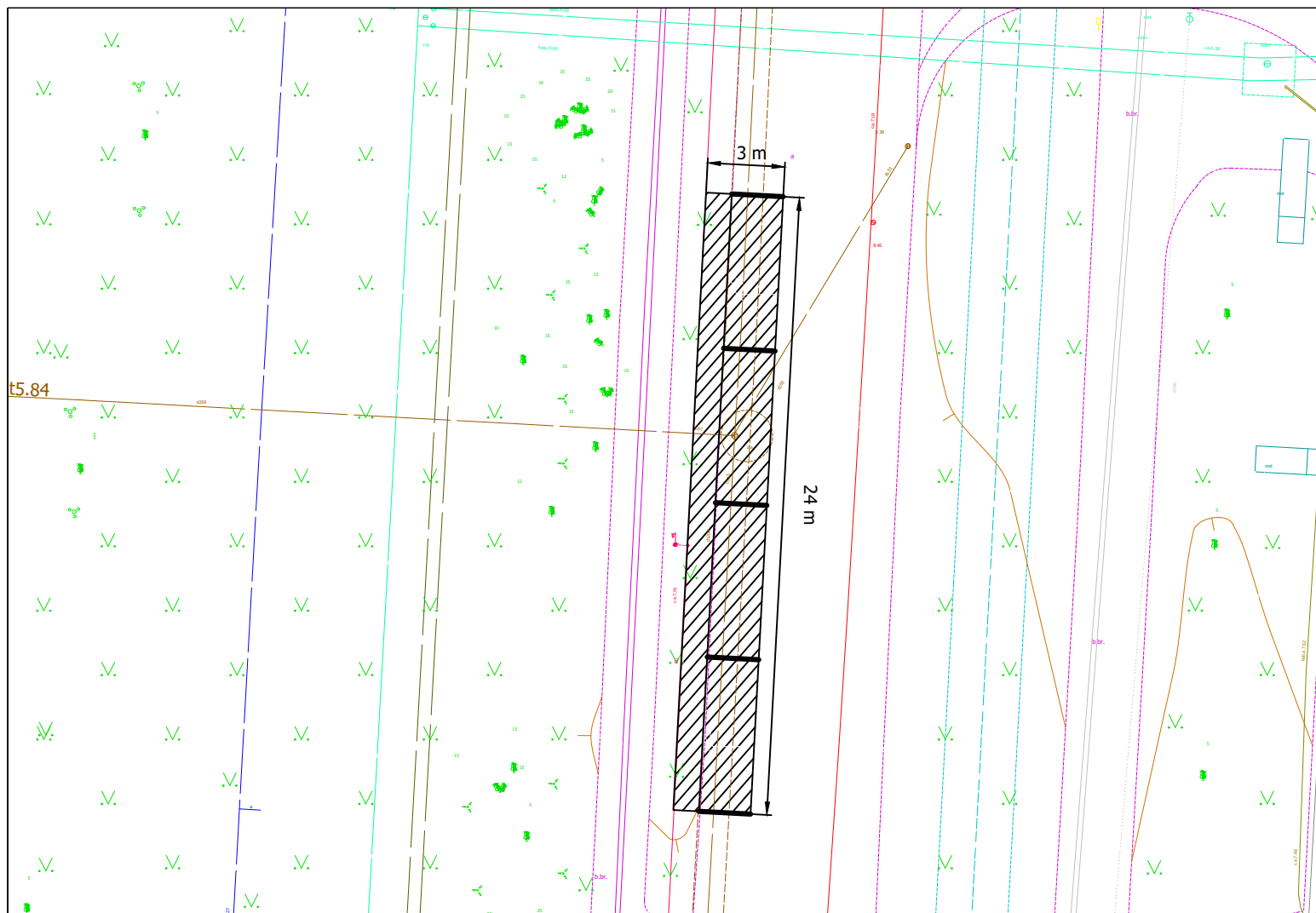
Iznomājamā zemesgabala kad.apz 01000720349
 Raksturlielums 3x24 m
 Vienas stāvvietas izmērs 2x6 m
 Stāvvietu skaits 4 gab
 Kopējā platība 72m²



Max A	Max kW
315	202.74

Sadales tīkla elektrības pieslēguma maksimālā jauda

Rasēja	Deniss Ždanovs	13.02.24	Plānotā elektroauto uzlādes stacijas vieta Ogres ielā	Mērogs 1:400
				Lapa Nr.2

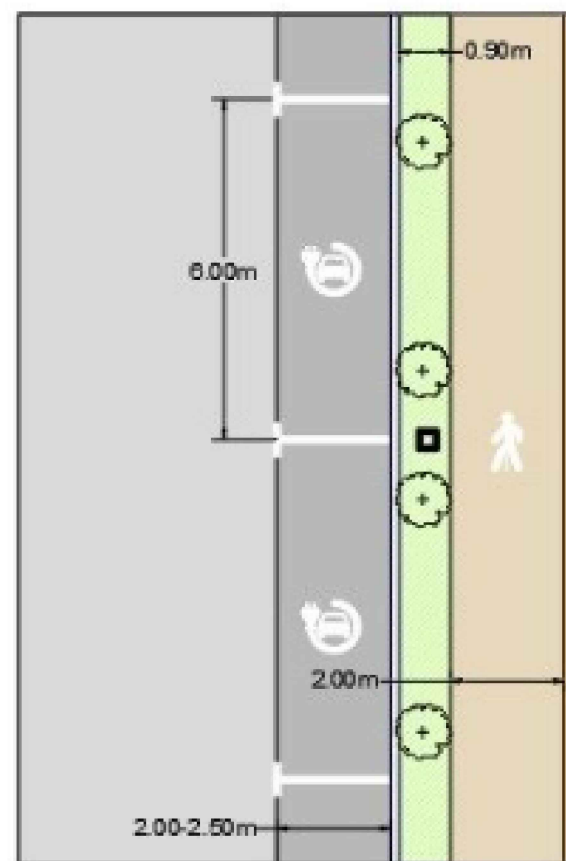


Iznomājamā zemesgabala novietojums topogrāfijā



Satelīta attēls

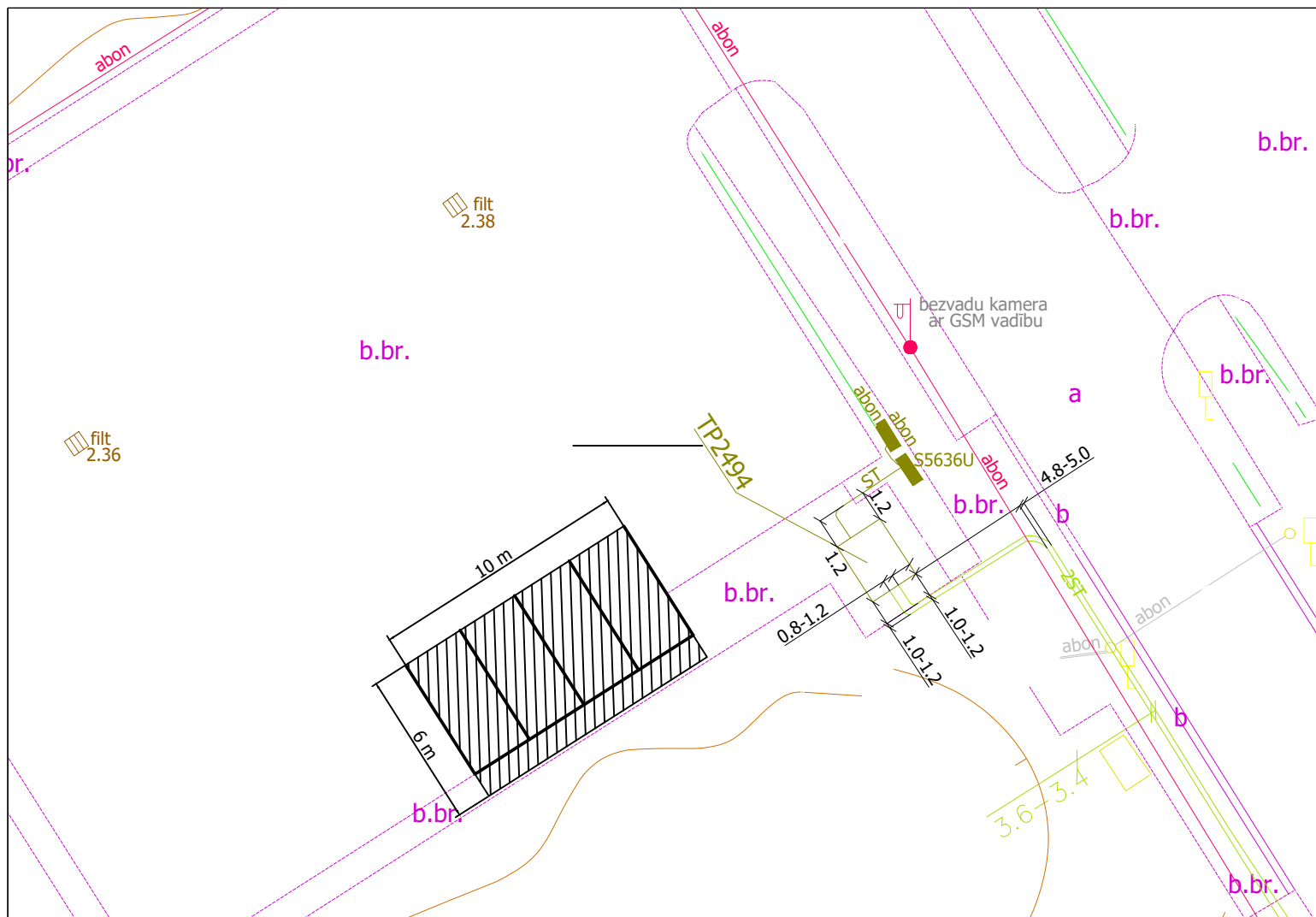
Iznomājamā zemesgabala kad.apz 01000920049
 Raksturlielums 3x24 m
 Vienas stāvvietas izmērs 2x6 m
 Stāvvietu skaits 4 gab
 Kopējā platība 72m²



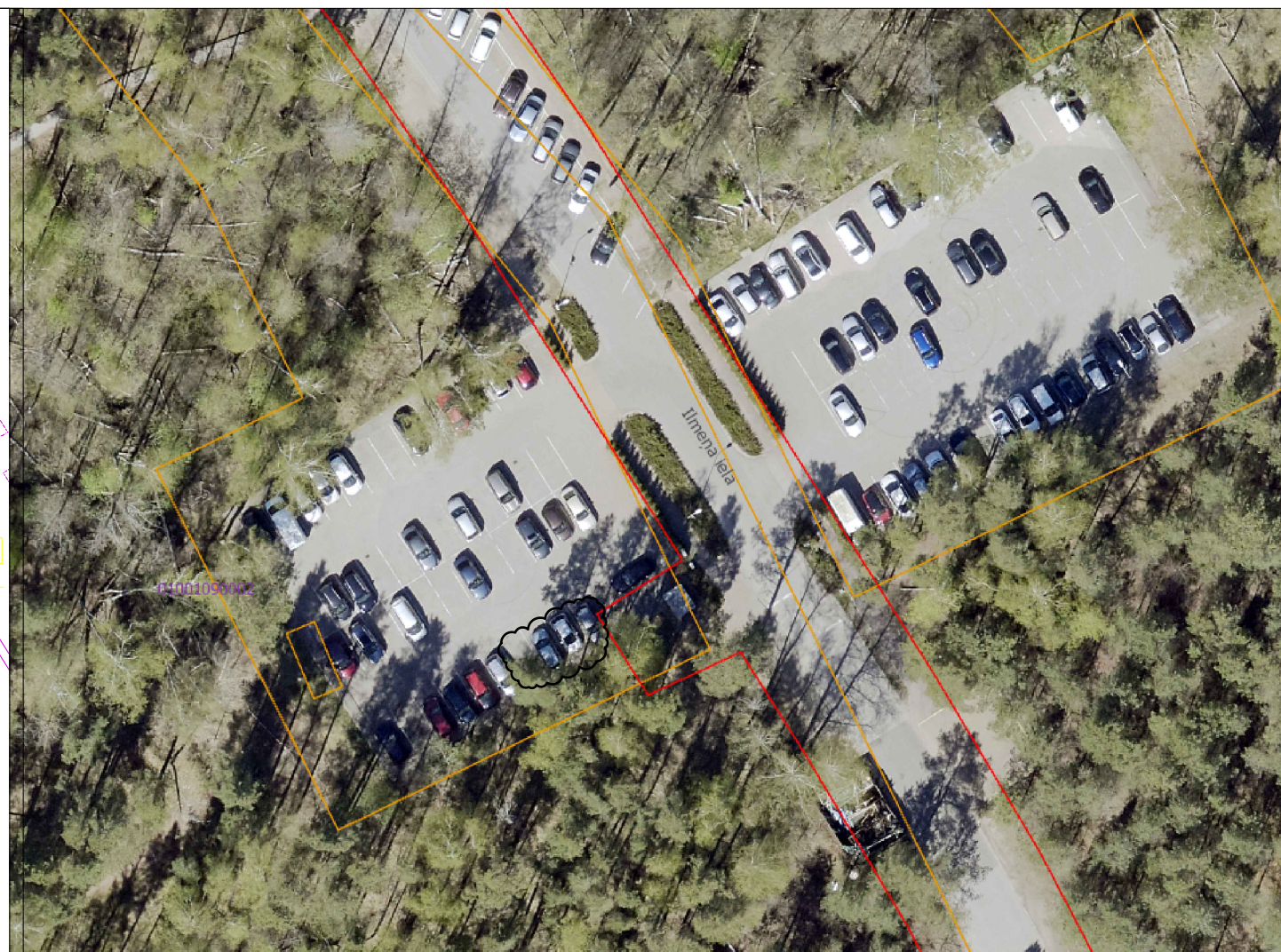
Max A	Max kW
315	202.74

Sadales tīkla elektrības pieslēguma maksimālā jauda

Rasēja	Deniss Ždanovs	13.02.24		Plānotā elektroauto uzlādes stacijas vieta E. Valtera ielā pie nama (Bīķernieku ielā 125)	Mērogs 1:400
					Lapa Nr.6



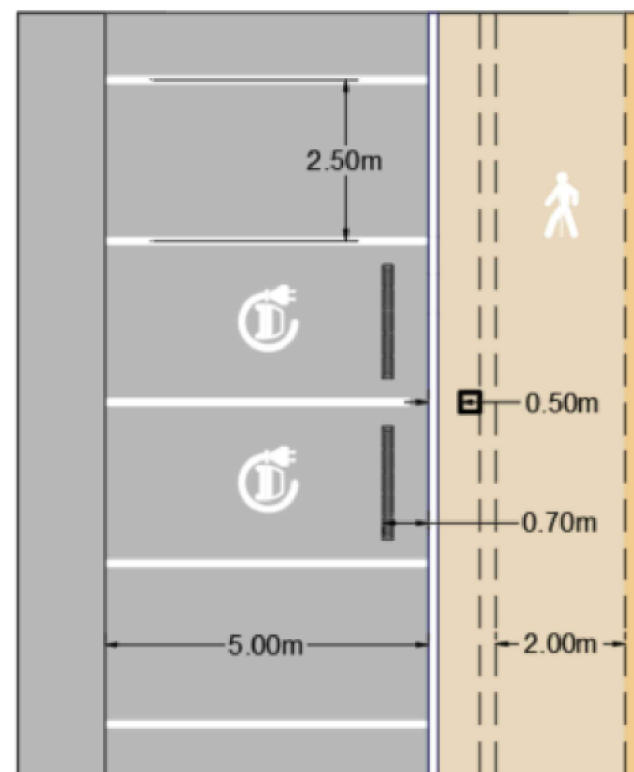
Iznomājamā zemesgabala novietojums topogrāfijā



Satelīta attēls

Iznomājamā zemesgabala kad.apz 01001090002
 Raksturlielums 6x10 m
 Vienas stāvvietas izmērs 2.5x5 m
 Stāvvietu skaits 4 gab
 Kopējā platība 60 m²

Elektrouzlādes novietojuma shēma



Max A	Max kW
250	160

Sadales tīkla elektrības pieslēguma maksimālā jauda

Rasēja	Deniss Ždanovs	16.07.24		Elektrouzlādes skice Vakarbuļļi	Mērogs 1:400 Lapa Nr.2
--------	----------------	----------	--	------------------------------------	---------------------------