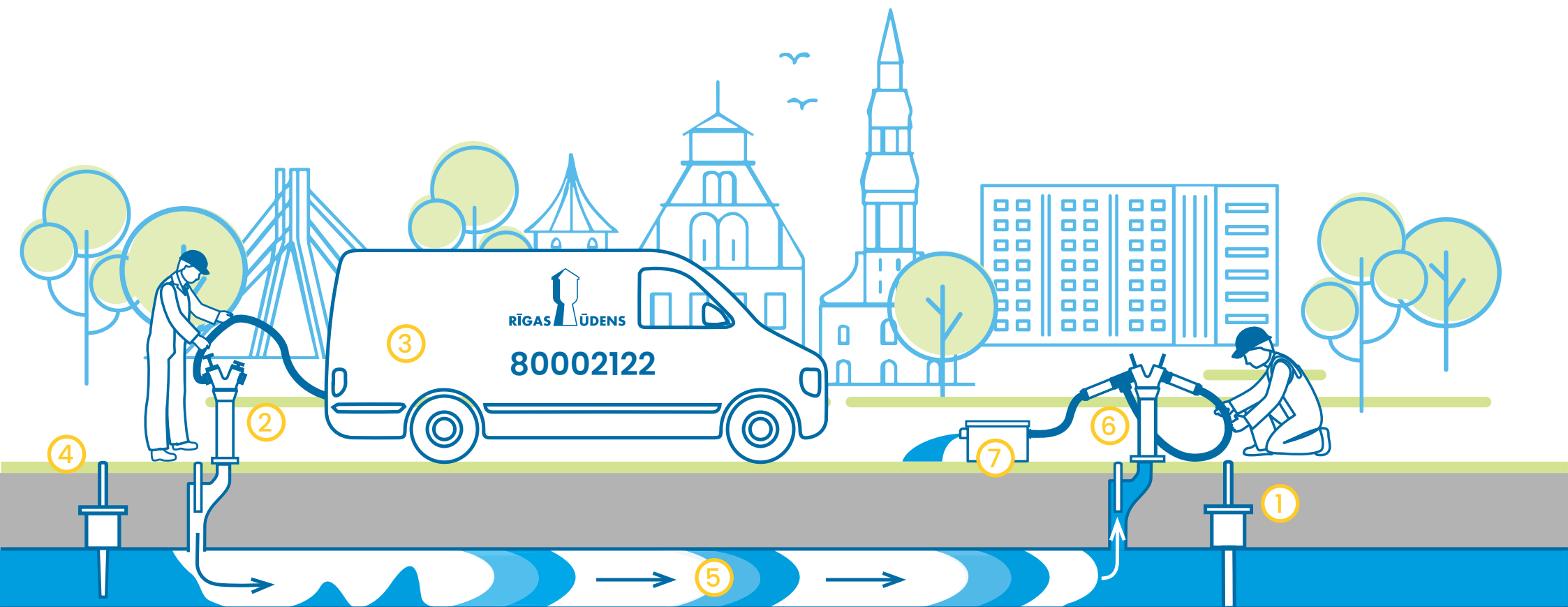


# Kā notiek ūdensvadu skalošana?



1.

ar aizbīdni noslēdz skalojamā ūdensvada posmu

2.

ugunsdzēsības hidrantam pieslēdz skalošanas iekārtu

3.

ar skalošanas iekārtas vadības paneli tiek iestatīts skalošanas režīms un pārraudzīts process

4.

ar aizbīdni regulē nepieciešamo ūdens daudzumu skalošanas procesam

5.

skalošanai izmanto *gaiss + ūdens* metodi

6.

pārbaudot ūdens kvalitāti, caur ugunsdzēsības hidrantu izvada skalošanas ūdeņus

7.

skalošanas ūdeņus novada kanalizācijā vai dabā, pielietojot nosēdumu atdalītāju